

Contexto

10% Del gasto diario es desperdiciado en el "gasto fantasma"

8 de cada 10 personas deja conectados la mayoría de electrodomesticos en el hogar

86 % De los entrevistados esta preocupado por el aumento de los gastos

Usuario

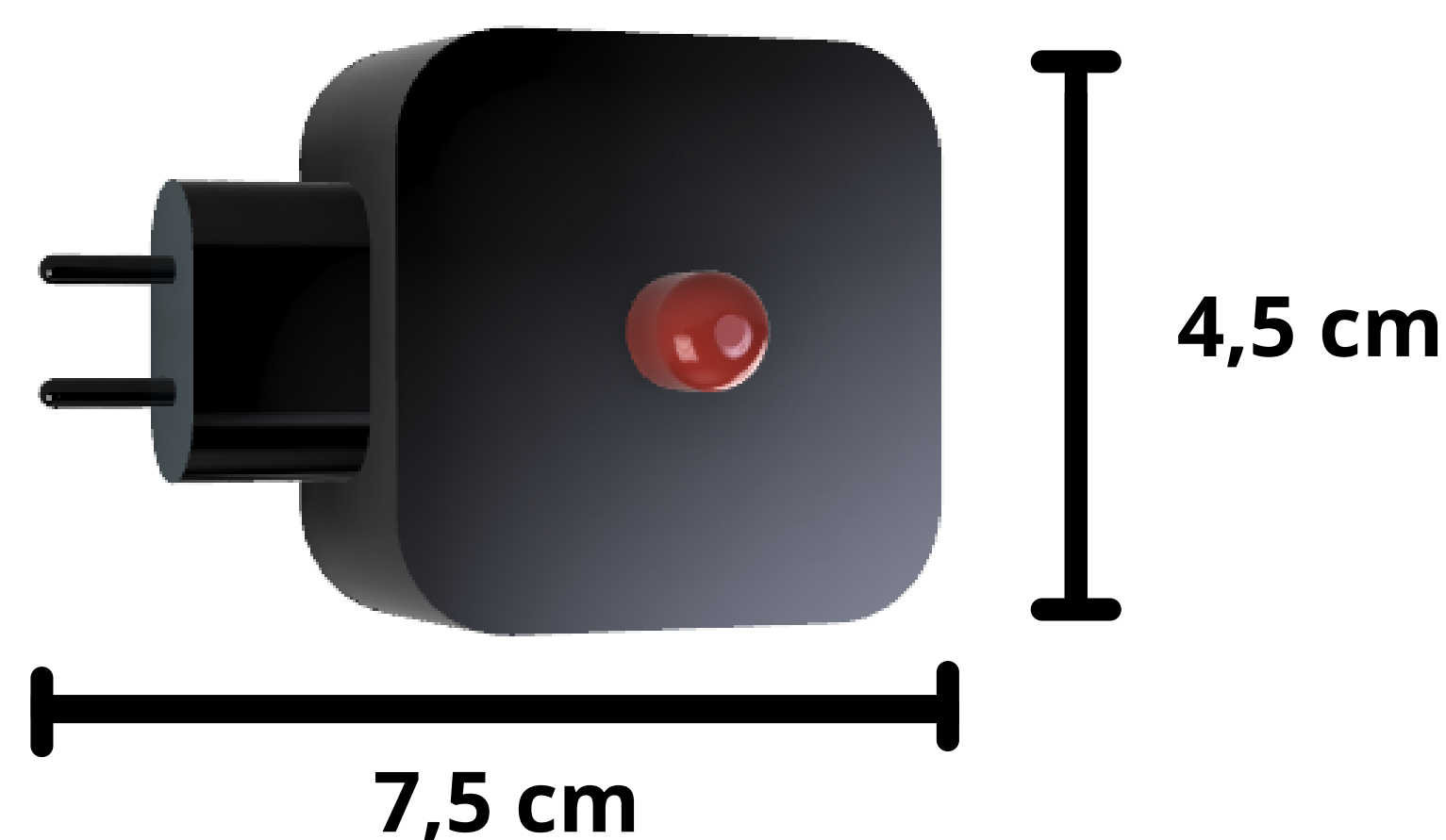
Familias santiaguinas clase media y media baja que utilicen electrodomesticos.



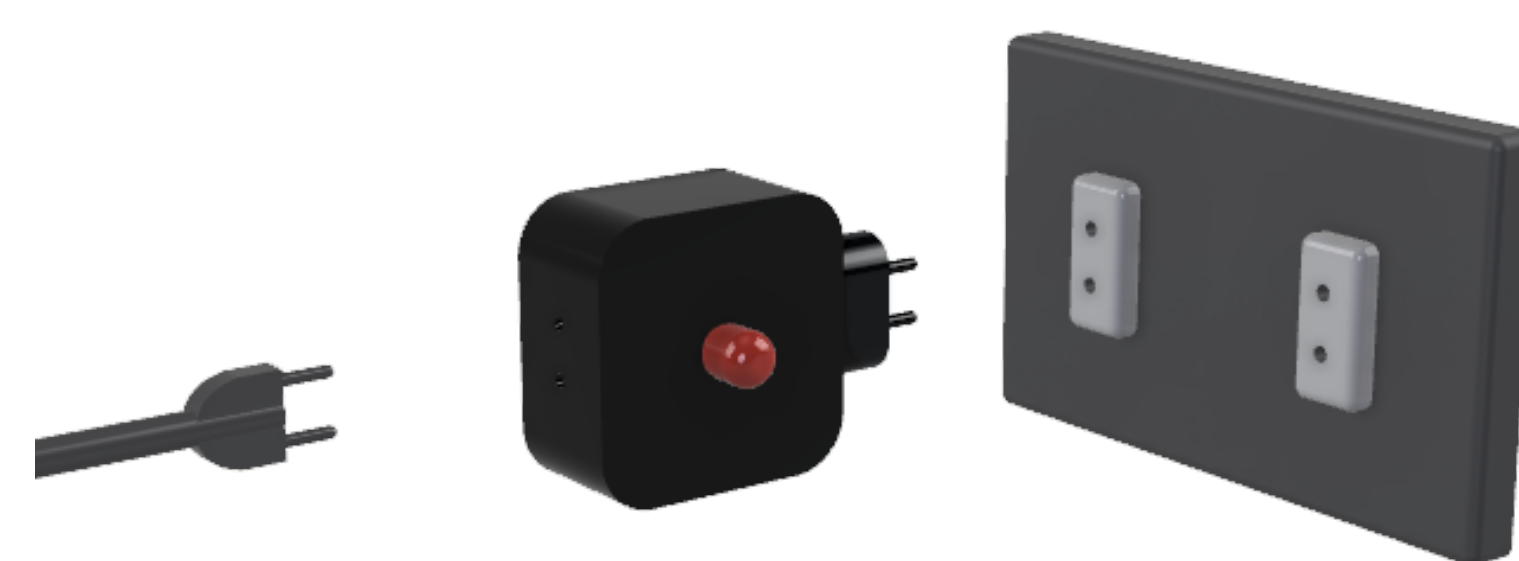
Oportunidad

Reducir el desperdicio eléctrico en aparatos conectados en el hogar

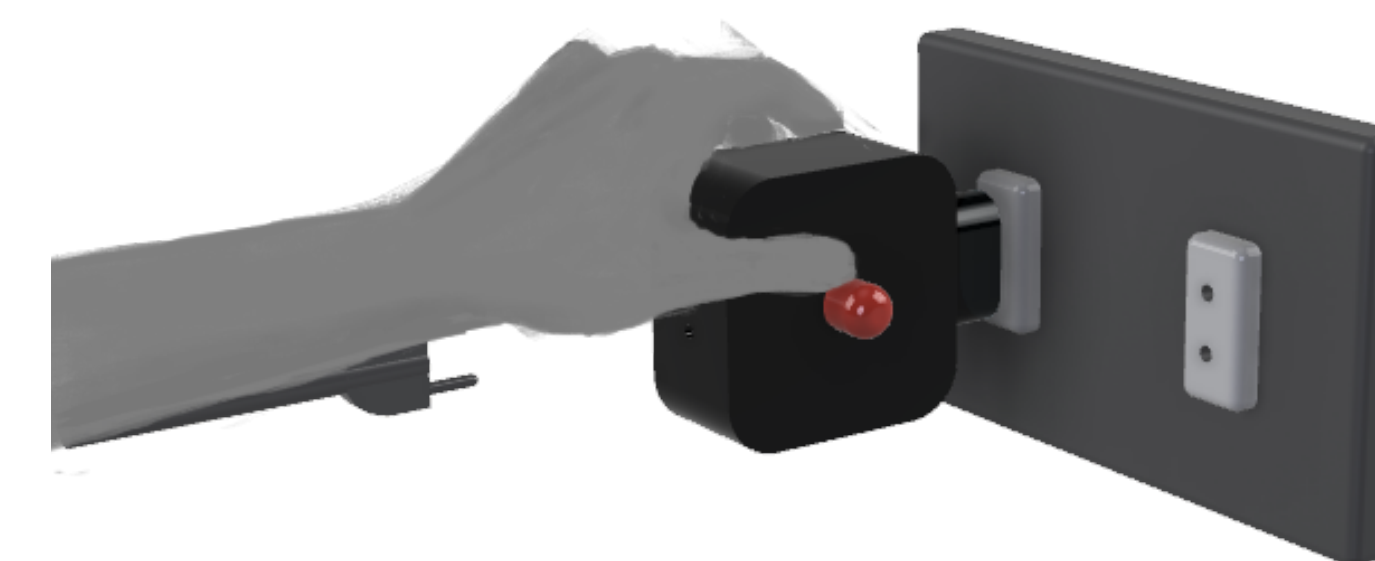
Medidas



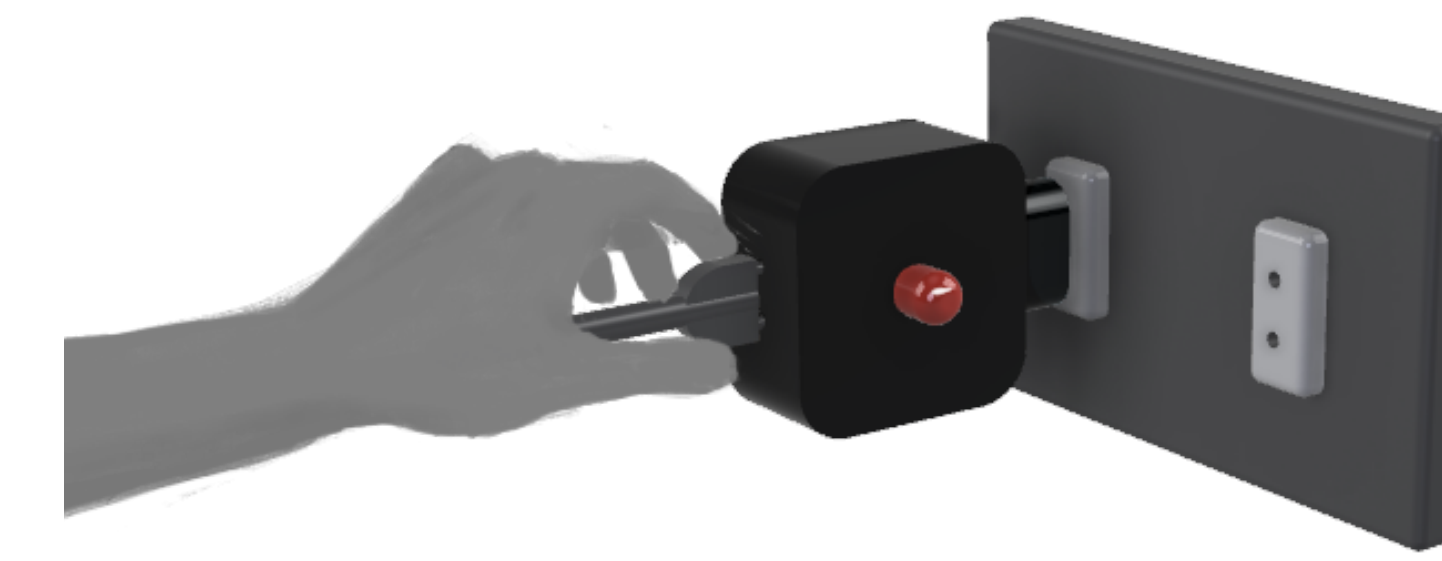
Modo de uso



Paso 1:
Ubicar E.A.I

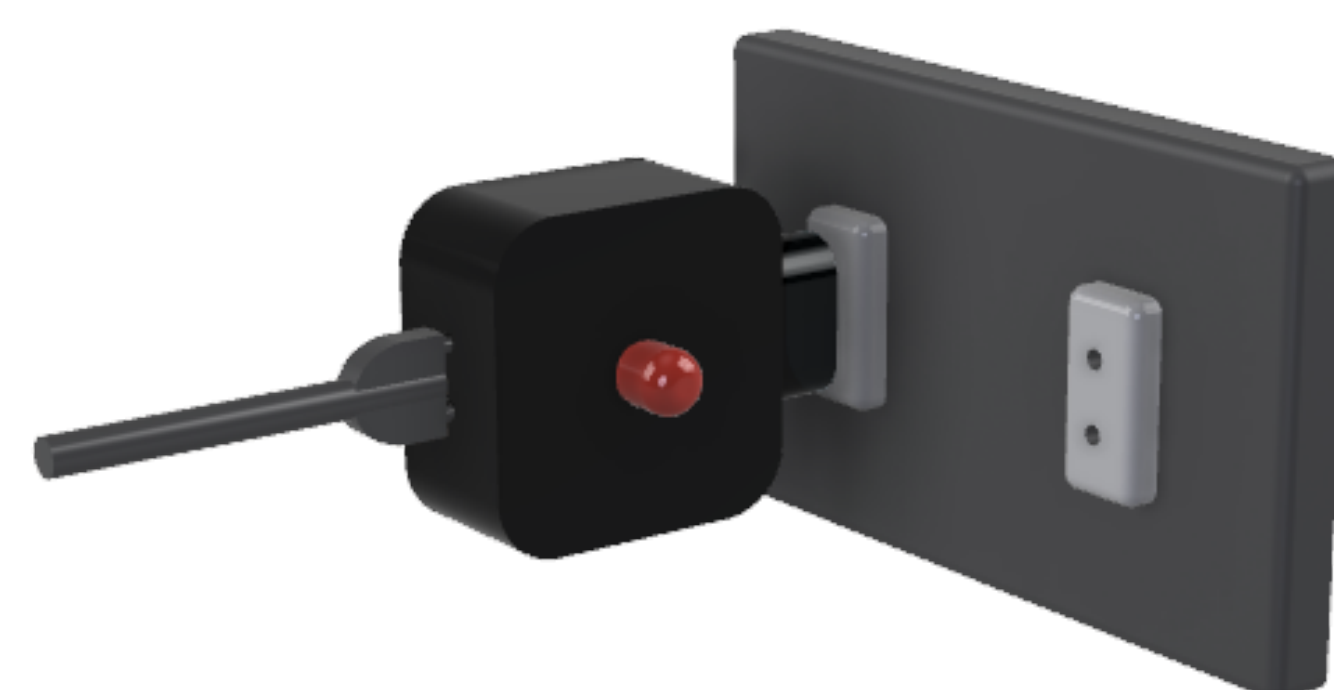


Paso 2:
Conectar E.A.I a la corriete



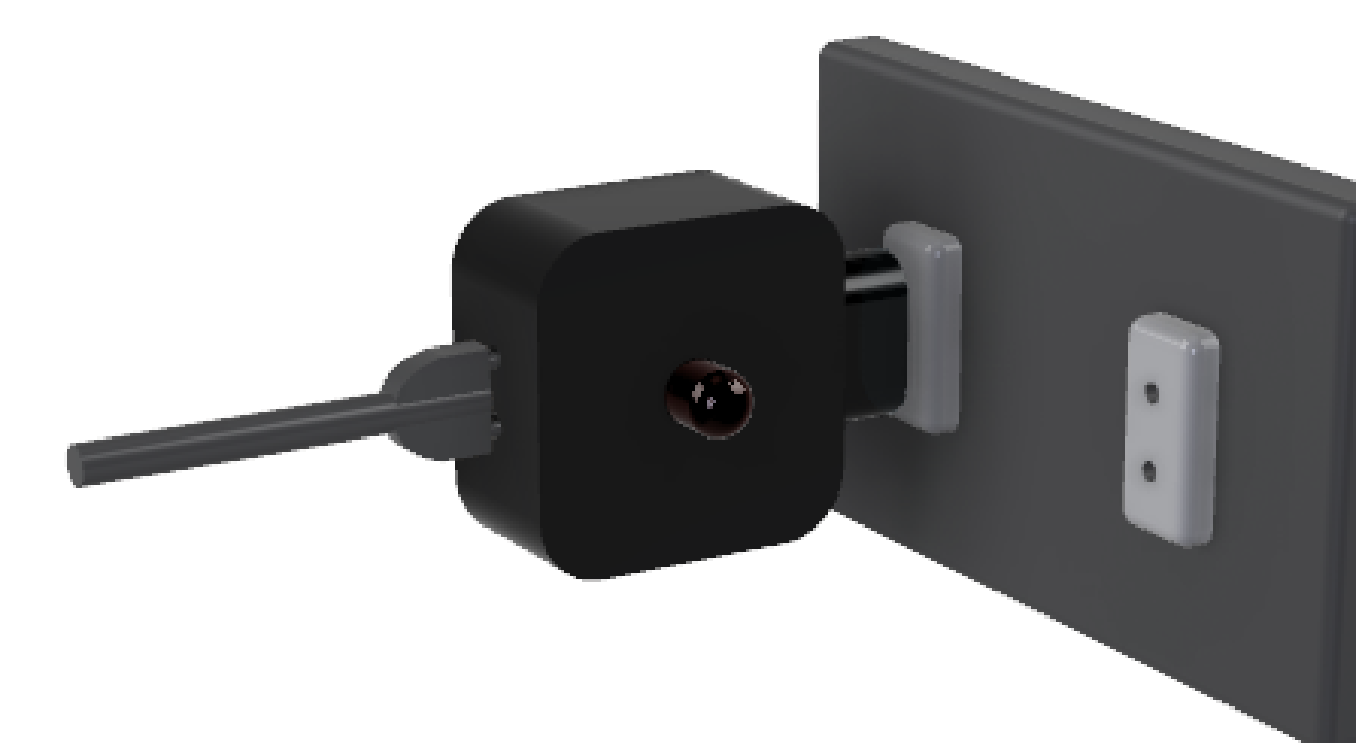
Paso 3:
Conectar el enchufe a E.A.I

Funcionamiento



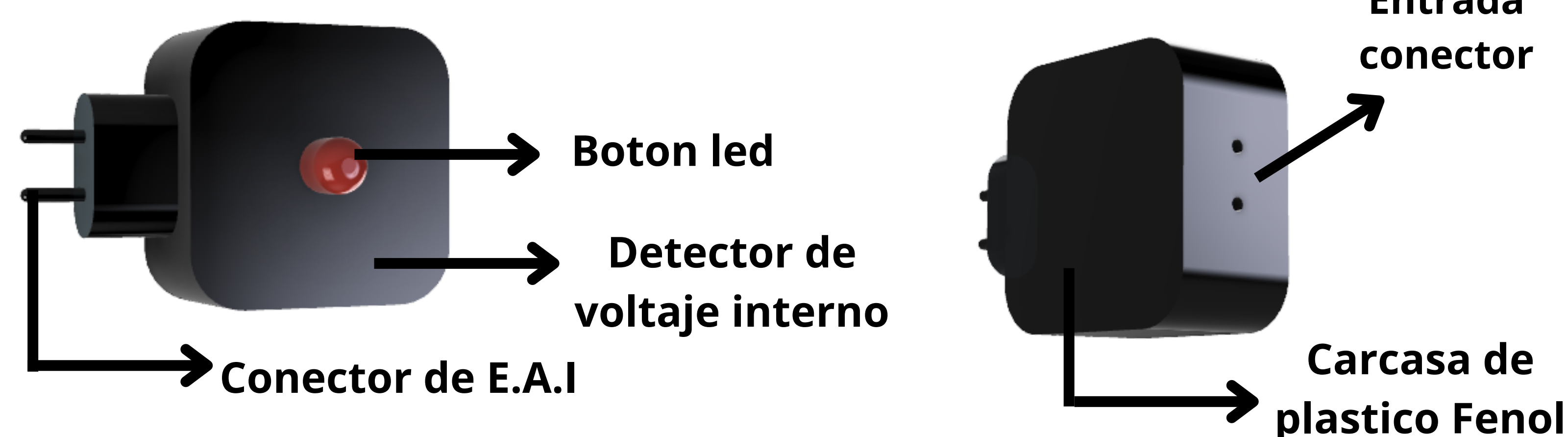
E.A.I detecta desperdicio de energia electrica

E.A.I corta el paso de corriente hacia el enchufe



Para reiniciar el paso de corriente oprimir el boton led

Materiales y componentes



Competencia

Enchufe inteligente
Enchufe con temporizador
Enchufe con interuptor

Beneficios

- Independiente
- Control automático
- Sin posibilidad de error humano