

T-Safe

Básquetbol en silla de ruedas



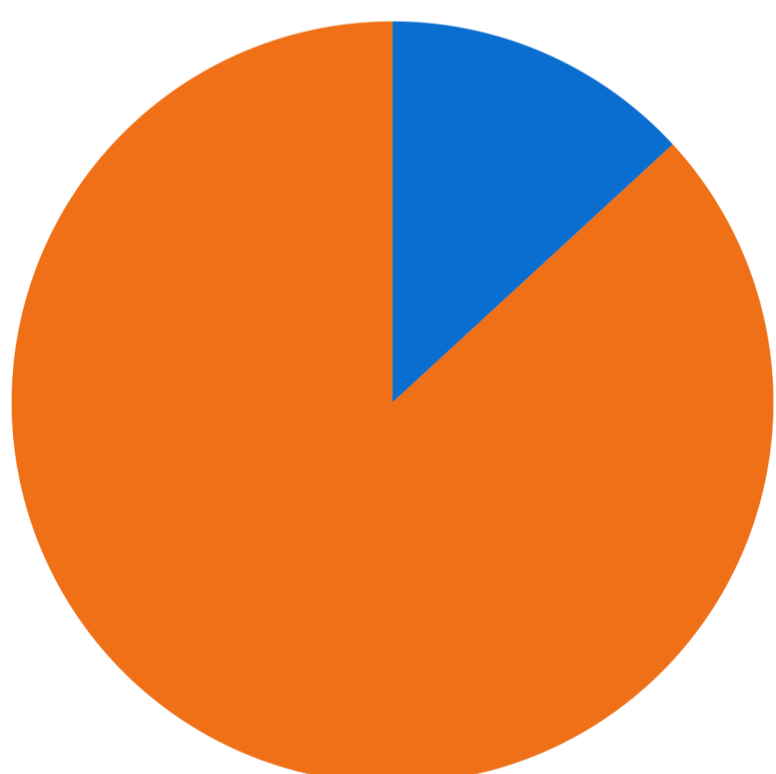
El básquetbol en silla de ruedas es una variante del básquetbol tradicional, la diferencia es que éste es practicado por jugadores en situación de discapacidad que pueden ser clasificados en distintos niveles según su lesión.

Para mantener estabilidad en la silla los deportistas se aseguran a esta con straps, cuya ubicación depende del deportista y su lesión.

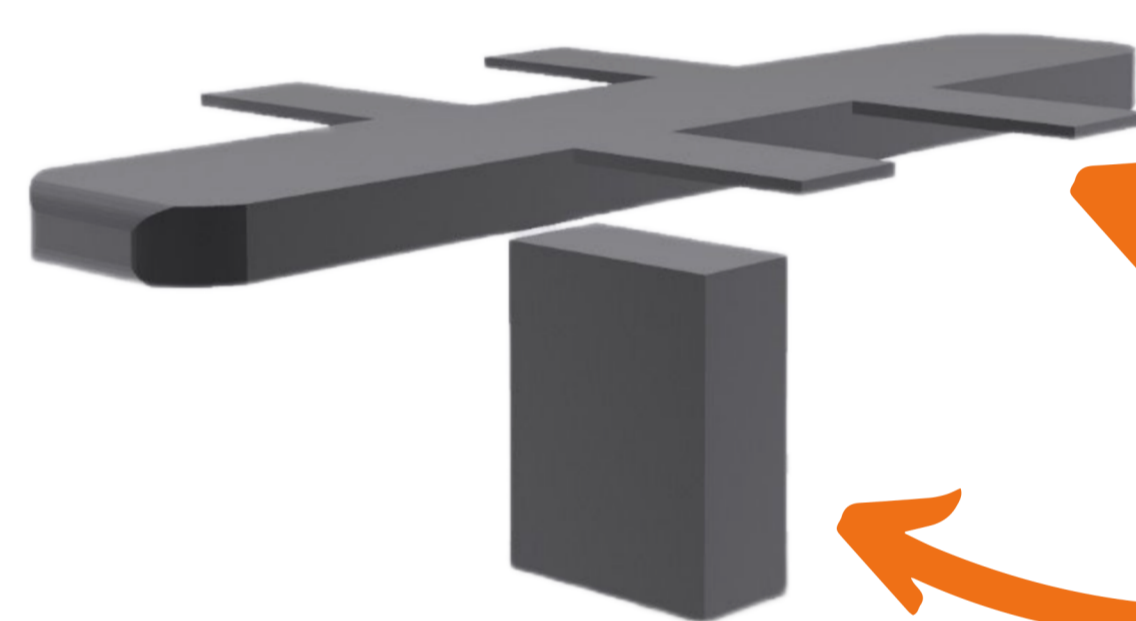
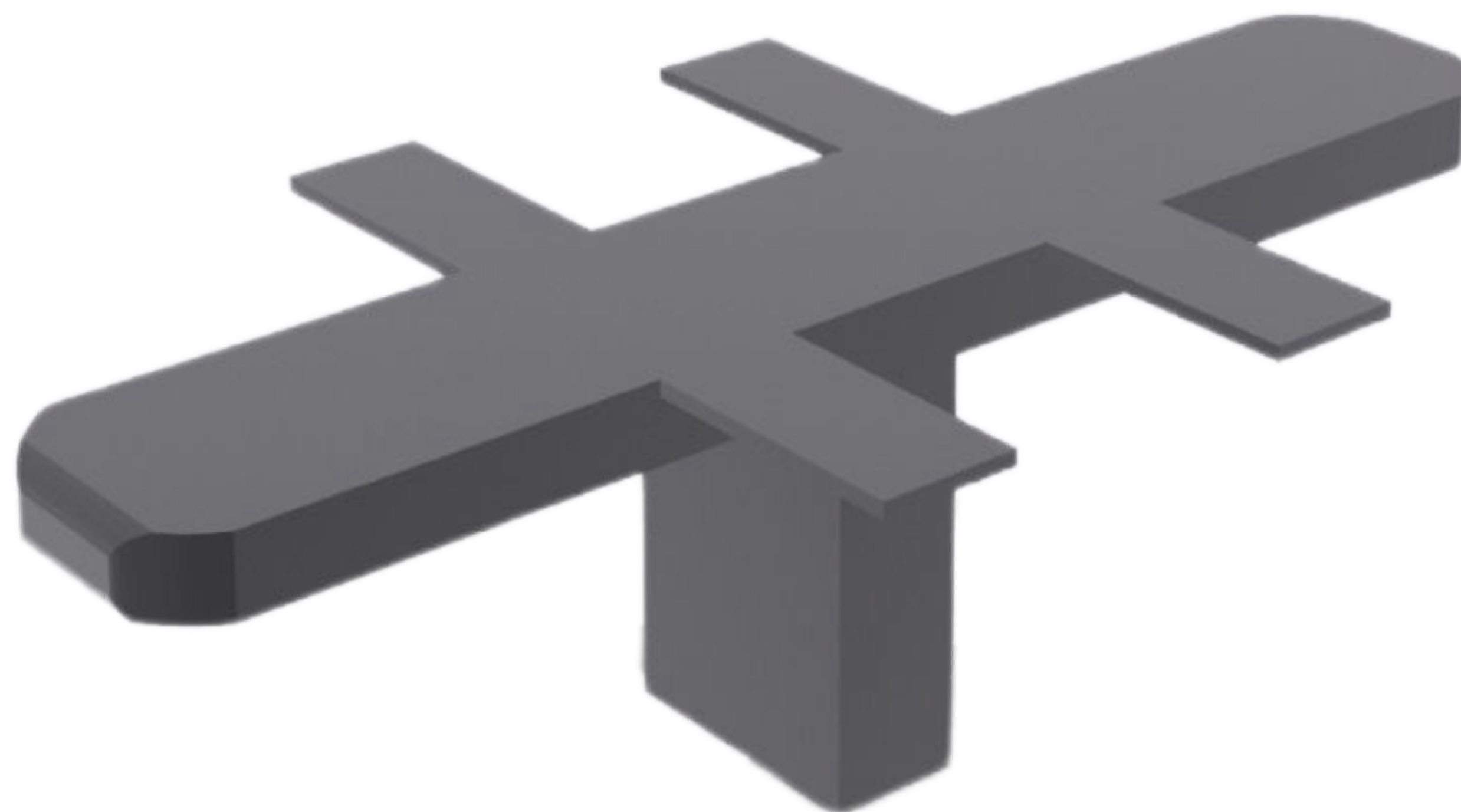


Los **straps** de pierna se amarran con tanta fuerza que causan **lesiones en los muslos**.

87% de los **entrevistados** presentan **lesiones en los muslos** después del entrenamiento.



Desarrollamos un dispositivo destinado a reducir las lesiones provocadas por los straps en los muslos de los jugadores de básquetbol en silla de ruedas.



Trabas **ajustables** para distintos tipos de straps.

T **removible** para la adaptabilidad según lesión.

Relleno	Espuma de poliuretano.		
Flexible	Denso	Ligero	
Tela	Poliéster no elasticado.		
Transpirable	Resistente	Liviano	

¿Por qué usar T-Safe

Su longitud proporciona protección a las piernas del deportista de lado a lado.

Su ancho se adapta a las dimensiones del strap, logrando una estética discreta.

Su espesor contribuye a una ajustada precisión al regular el strap, mejorando la comodidad.

Su diseño en forma de T alivia la presión entre las piernas.

Cómo usar



01 Abrir trabas y colocar dispositivo a la altura del strap.



02 Abrochar straps.



03 Cerrar trabas.



04 Apretar straps y ajustar.

