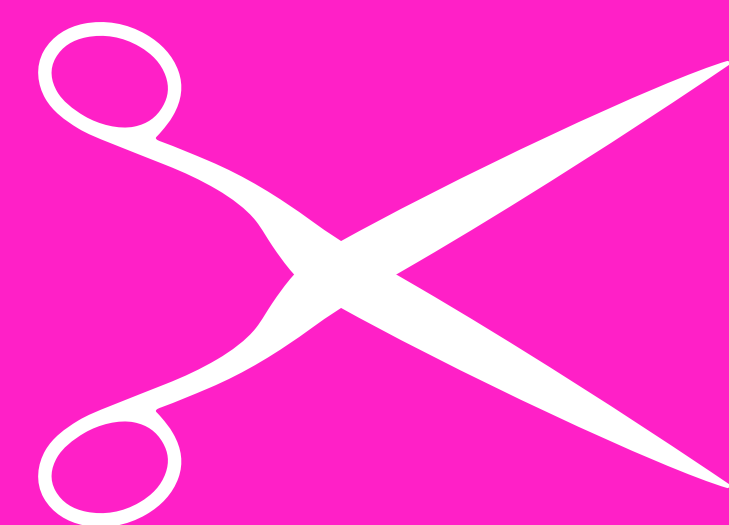


TECNICORT

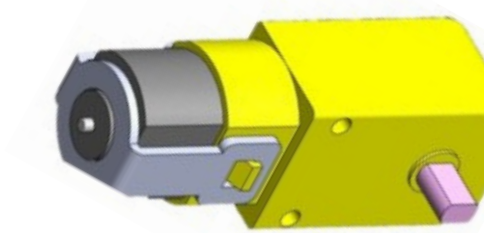
Que no te falte ningún pelo.



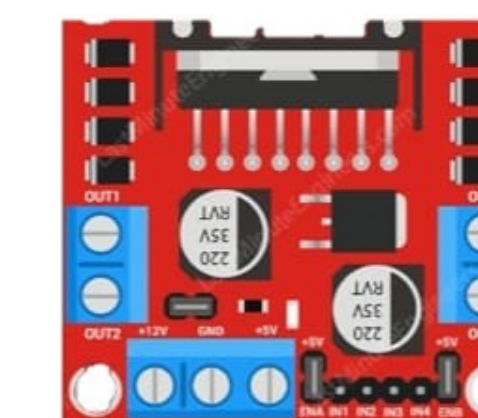
¿CÓMO SE USA?

COMPONENTES

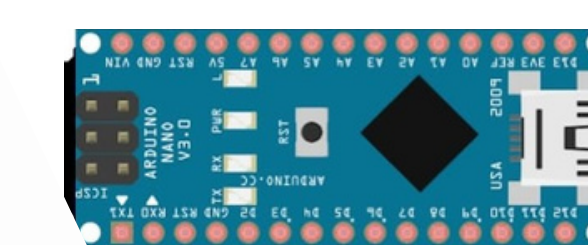
1 Elegir la velocidad.



Motorreductor DC



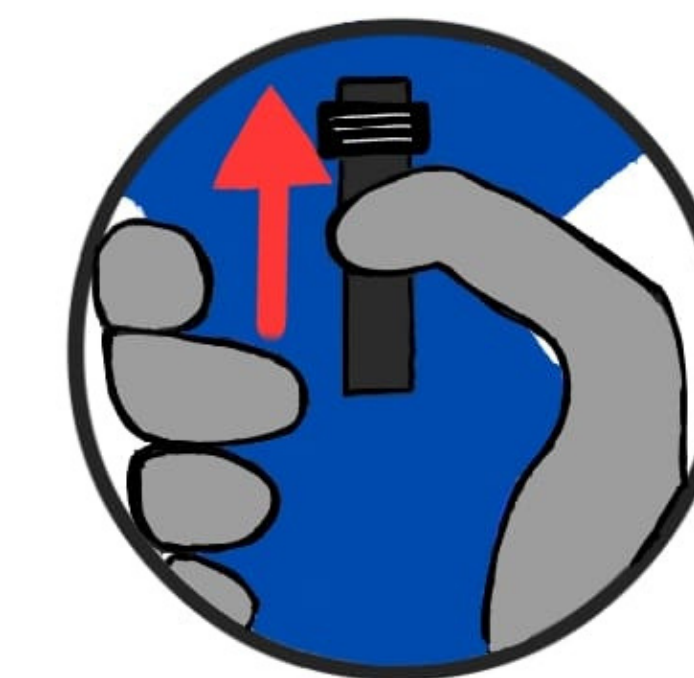
Driver



Nano arduino

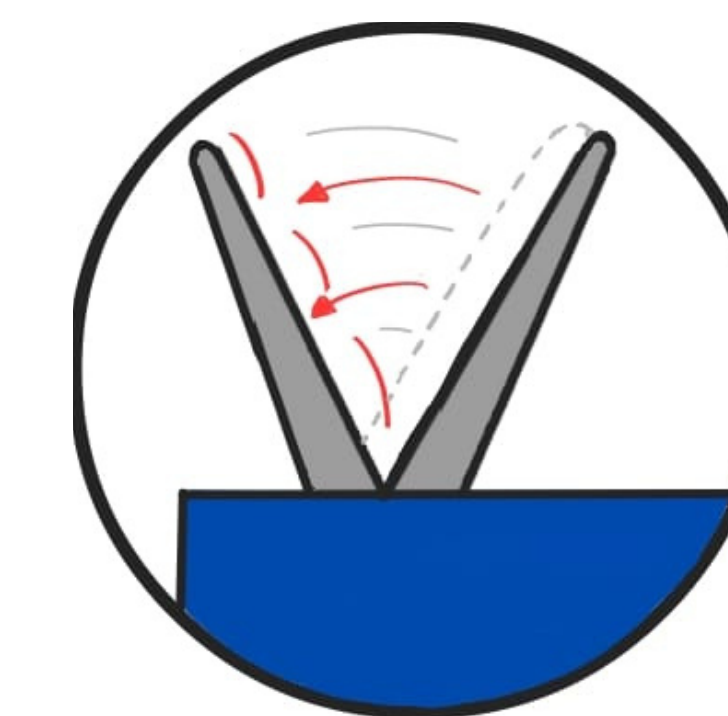


Pila 9V



2

Inicia el movimiento de las hojas.



3

Realice el corte deseado por el cliente.



CONTEXTO

Según un estudio por Mercawise(2015), **5 de cada 10 personas** asiste cada un mes y medio a la peluquería, y los peluqueros/as que ienden, los p tienden a sufrir **dolores** y/o **lesiones** por el movimiento repetitivo asociado al uso de tijeras.

INVESTIGACIÓN

Entrevistamos a **30 peluqueros** que atienden a un promedio de 100 personas al mes.

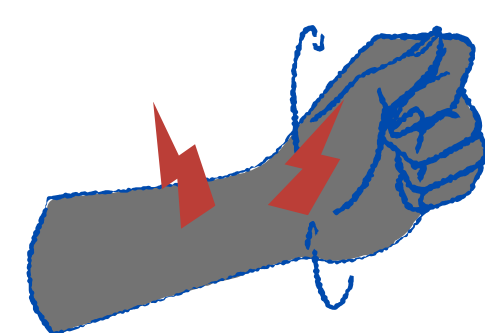
7 de cada 10 peluqueros sufren de dolores en el sector de la muñeca.



Donde al menos **3 de 10** peluqueros han sufrido al menos **1 lesión** asociadas .

En personas de 30 y 60 años

Recuperación puede tardar entre **3 a 6 semanas**



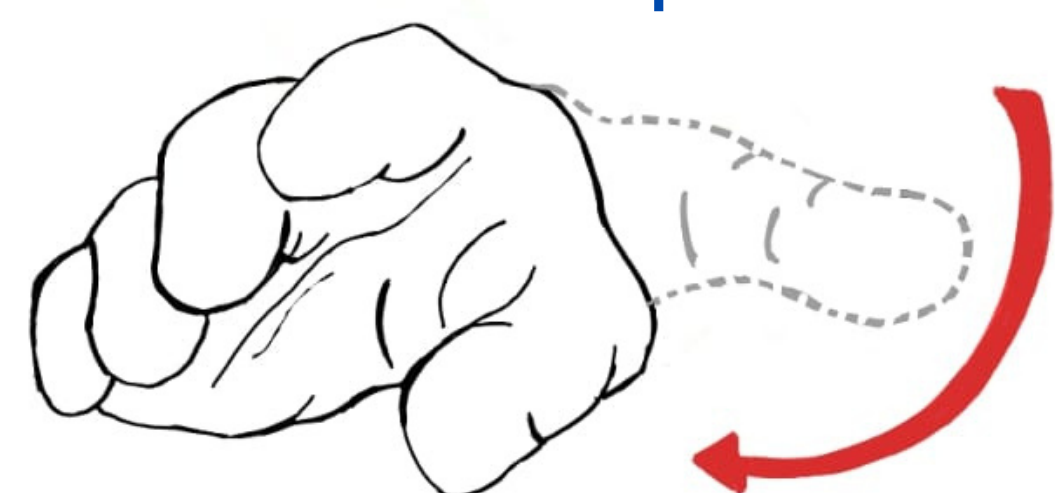
Conlleva a fuertes dolores, inflamación prolongada, debilidad en la mano y hasta inmovilidad.

OPORTUNIDAD

Dolores físicos en la zona del carpo en peluqueros por movimientos repetitivos al utilizar tijeras de cortapelo.

SOLUCIÓN

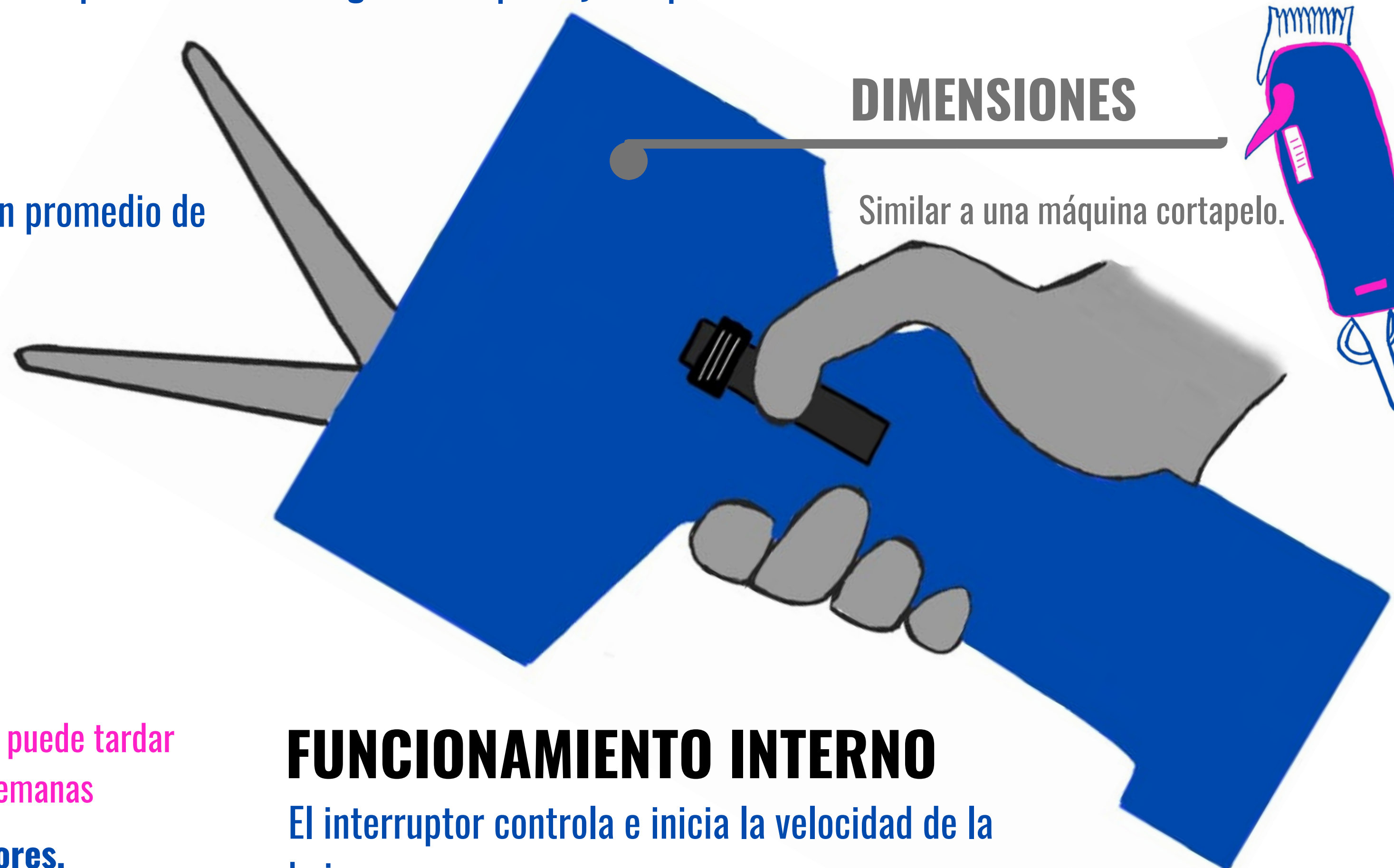
TECNICORT, unas tijeras eléctricas que mecanizan el movimiento de corte que se hace con las tijeras.



Evita el movimiento repetitivo del dedo pulgar, la principal acción al cortar con tijeras..

DESCRIPCIÓN

Herramienta de descanso para realizar trabajos de esculpido y/o entresecado de cortes rectos en el cabello. Evita la fatiga articular con TECNICORT teniendo un agarre completo y una posición neutra de las muñecas.

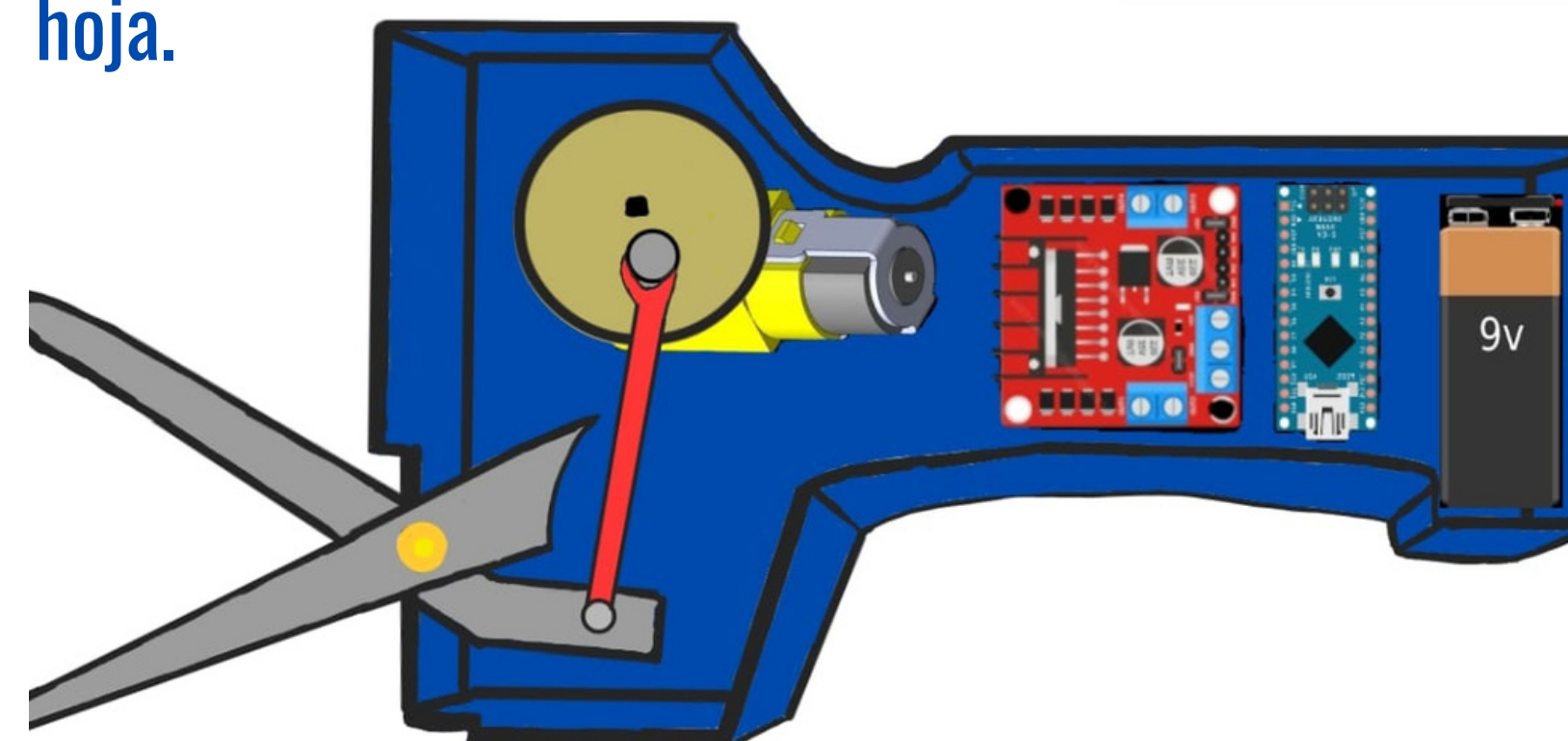


DIMENSIONES

Similar a una máquina cortapelo.

FUNCIONAMIENTO INTERNO

El interruptor controla e inicia la velocidad de la hoja.



REQUERIMIENTOS

- Suplantar el movimiento de tijeeteo que realizan los peluqueros.
- Disminuir el tiempo de corte en posiciones antinaturales de la muñeca.
- Quitar tensión al dedo pulgar.

MATERIALES

- ✓ Hojas de tijeras para esculpir (Acero de carbono niquelado)
- ✓ Circuito electrico

¿POR QUÉ?

- Calidad en el filo y durabilidad de la hoja.
- Resistente a salpicaduras y al sudor.
- Botón de fácil uso cómodo a la posición de las manos.

VENTAJAS

- Velocidad adaptable.
- Larga duracion de batería
- Ligero y antideslizante.
- Inalámbrico y fácil de usar.
- Diseño anatómico a la mano