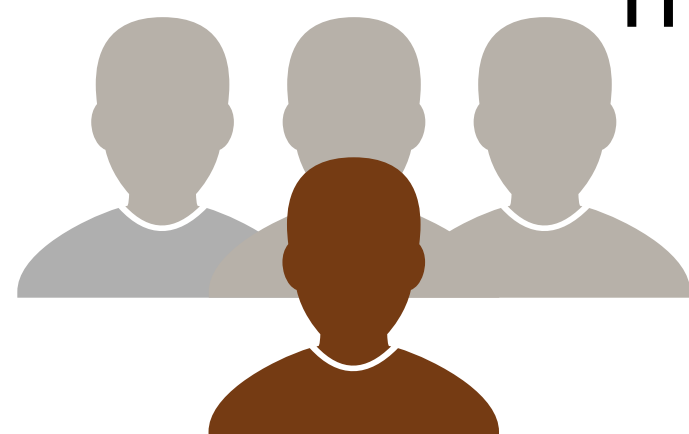


“Moviliza el calor a tu mueblería”

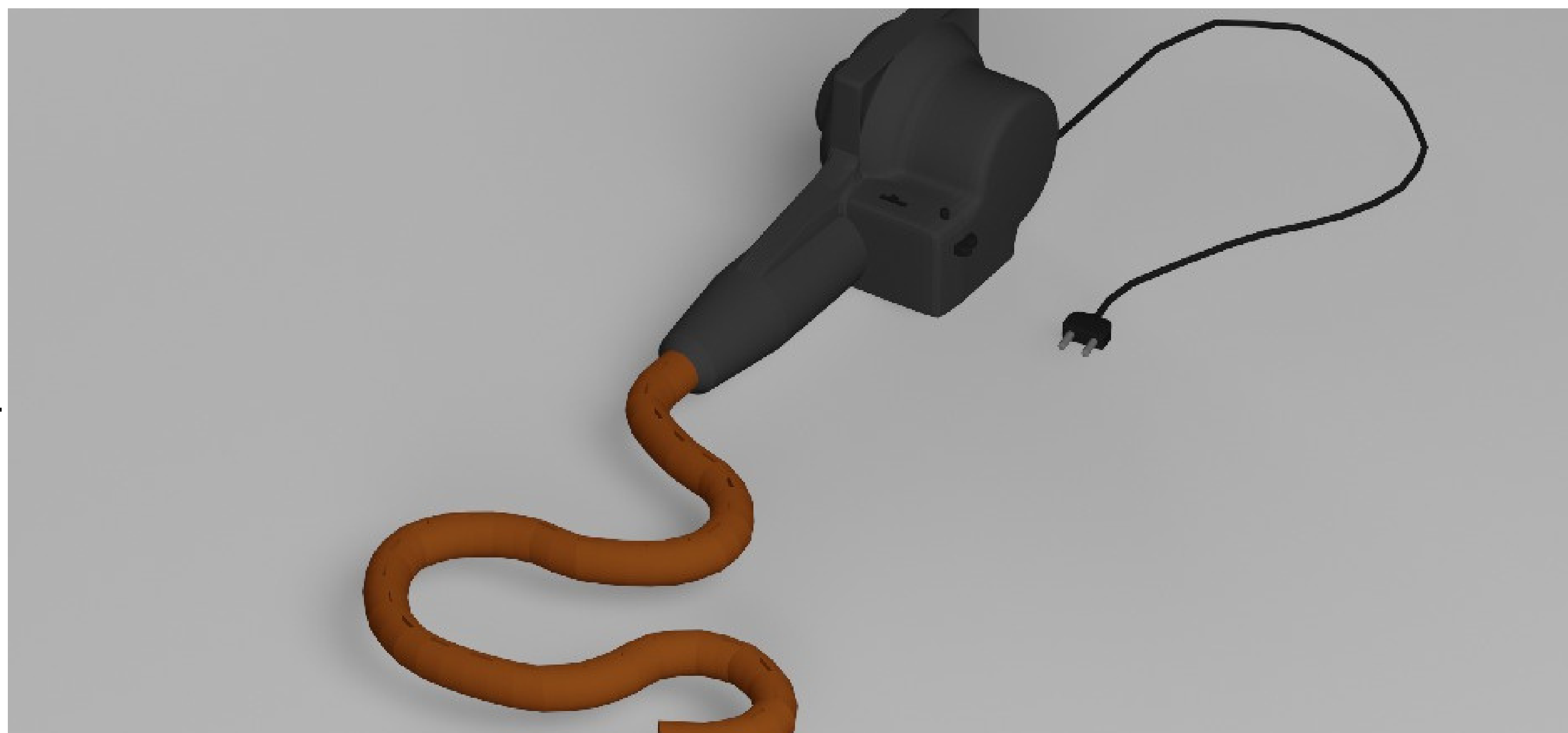
CONTEXTO

1 de cada 4 maestros mencionan dificultad y demora en el tiempo del barnizado.



¿Cómo es el secado del barniz?

Consiste en un proceso de polimerización que deja una película impregnada en la superficie; se ve afectado por la ventilación y temperatura.



¿DE QUÉ SE COMPONE?

Estructura delimitadora del ambiente cerrado



Generador de aire caliente



¿POR QUÉ AIRVARNISH SOBRESALE?

Es adaptable a diversos muebles.



Mantiene la calidad final del barniz.



Optimiza el tiempo de secado.



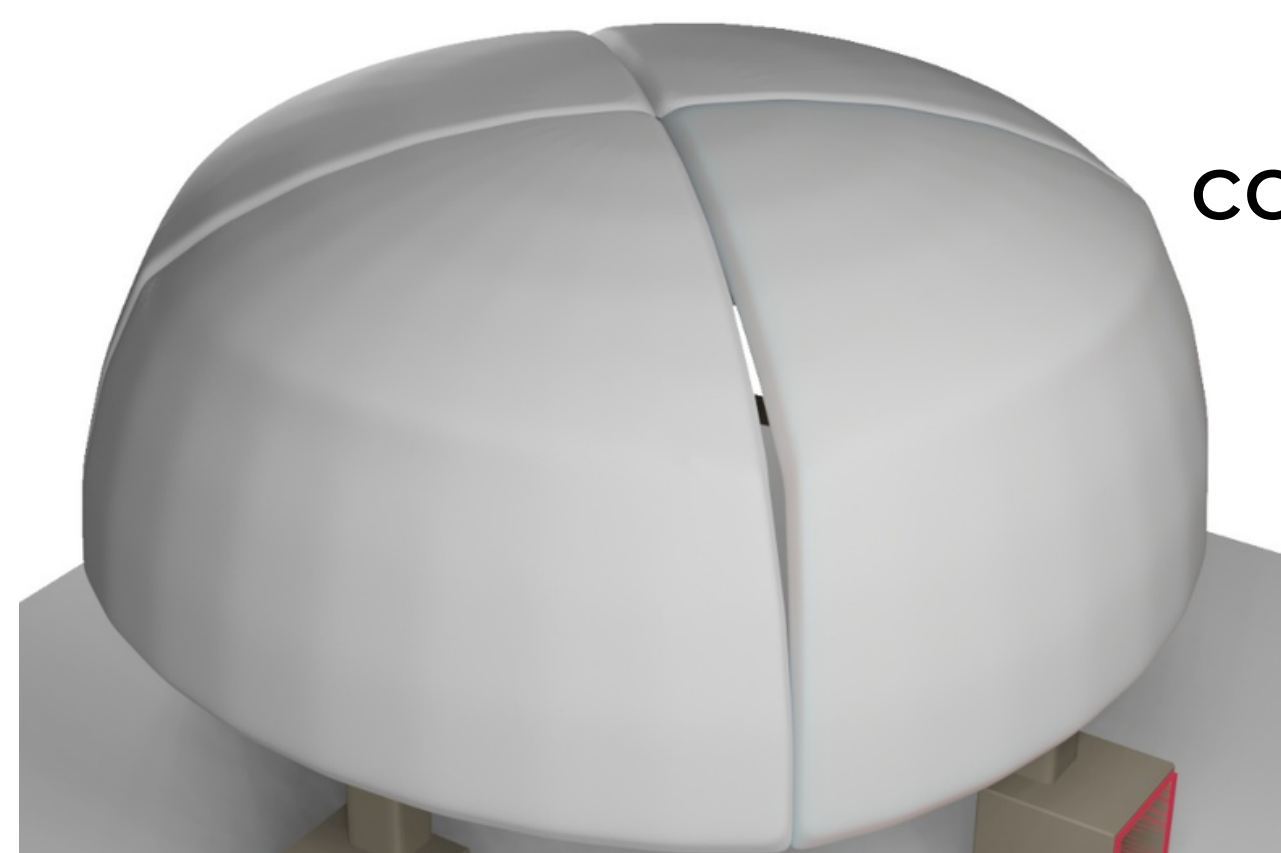
No depende del clima.



Mejorar la eficiencia del secado del barniz en talleres de baja escala, buscando la independencia de las condiciones ambientales.

¿CÓMO LO LOGRAMOS?

Utiliza la convección del aire, creando corrientes de aire caliente ascendente que cubren la superficie del mueble, acelerando su secado. Este es producido mediante el paso de aire por una resistencia eléctrica que eleva la temperatura del mismo.



¿CÓMO SE UTILIZA?

Conecte su airvarnish a una fuente de poder

Posicione el mueble dentro del delimitador de ambiente

Verifique que los conductos se encuentren dentro del ambiente cerrado

Encienda el generador de aire caliente