

Introducción

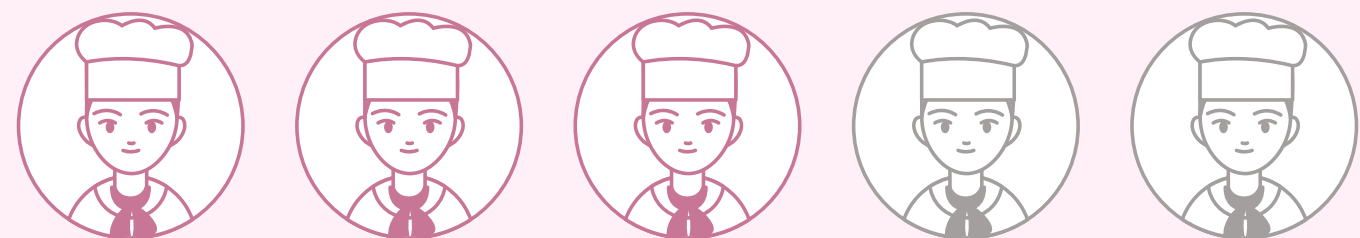
¿Te imaginas una celebración sin una torta?

Es un elemento esencial para conmemorar eventos importantes, agradecer a los invitados y simbolizar la alegría de la ocasión. Por ello, decidimos adentrarnos las **MIPYMES pasteleras** del país.

Investigación

Nos enfocamos en MYPIMES pasteleras de la Región Metropolitana que necesitan transportar sus productos en vehículos personales.

Entrevistamos a usuarios de **8** comunas de la Región Metropolitana llegando a que...



3 de cada 5 usuarios aseguraron tener problemas a la hora de transportar ciertas tortas y/o otros productos

Concluimos que, debido al rápido avance tecnológico, el delivery y las compras en línea son cada vez más comunes. Por lo tanto, **una empresa sin un sistema de despacho adecuado se queda rezagada.**

Oportunidad

Dificultad en el traslado de tortas en vehículos de uso personal debido a que no quedan estabilizadas ni a la temperatura requerida durante el trayecto.

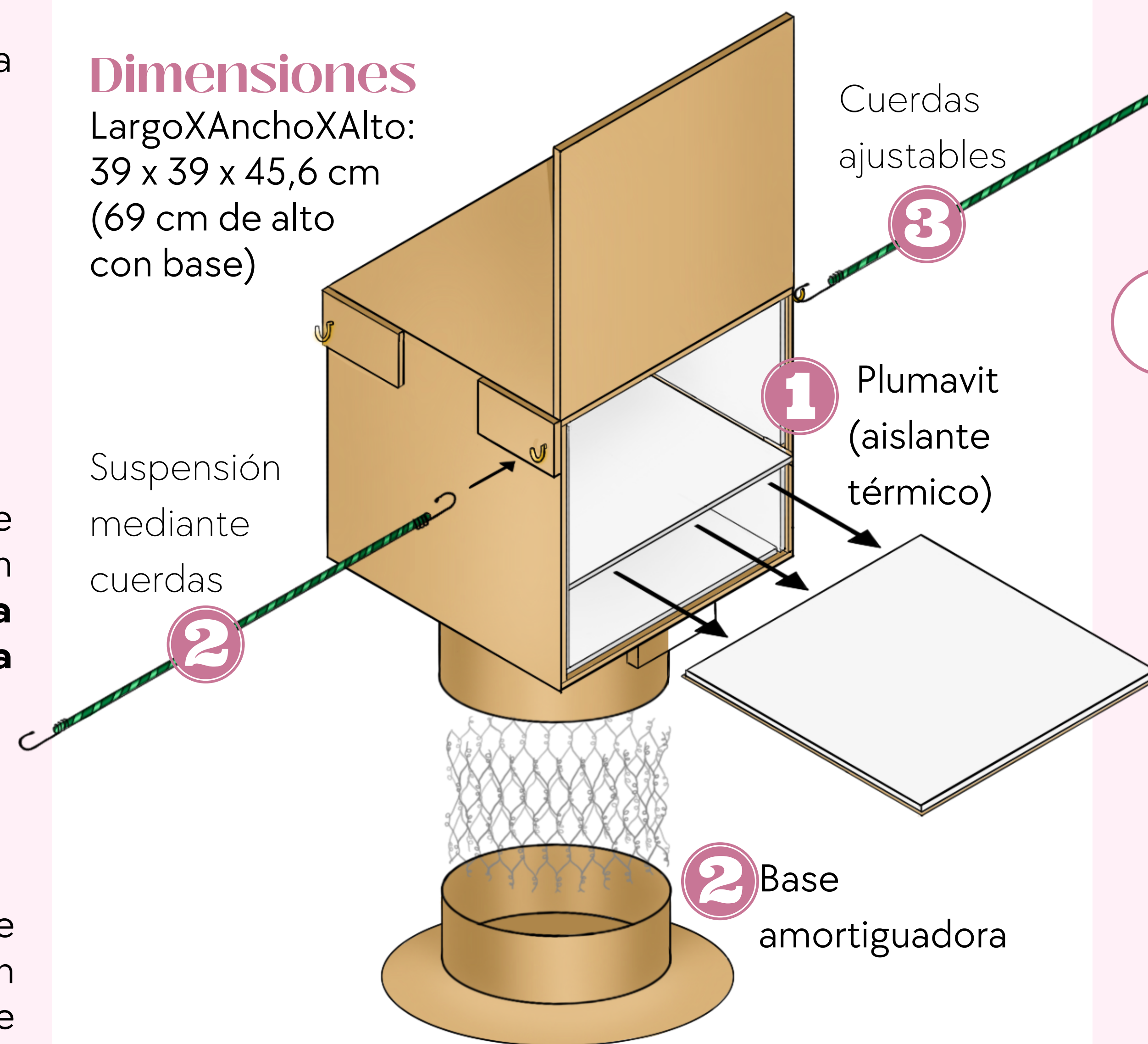
Requerimientos

- 1 Conservación de la temperatura (0 - 6°C)**
- 2 Resistencia a los movimientos generados en el transporte**
- 3 Adaptabilidad a cualquier vehículo de ciudad**

Solución

Dimensiones

LargoXAnchoXAlto:
39 x 39 x 45,6 cm
(69 cm de alto con base)



¿Cómo amortigua los movimientos?

Además del sistema de "base asilada", cuando ocurre un movimiento o una vibración, **los cables absorben parte de la energía generada.**

Pasos para uso

- 1 Instalación de la base en el centro de la segunda corrida.
 - 2 Ajustar las cuerdas a los cabezales para que queden semi-tensas.
 - 3 Instalar los productos al interior del contenedor.
 - 4 Ajustar puerta con cierre de seguridad.
-