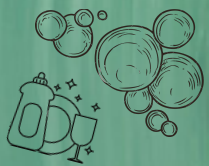




# ROLL WASH



## CONTEXTO

En relación a todos los acontecimientos que han ocurrido a nivel nacional y global, los precios de múltiples productos han sufrido un alza considerable debido a la inflación que se generó, uno de ellos los artículos del hogar.

## OPORTUNIDAD

Mejorar el rendimiento de los artículos de aseo.

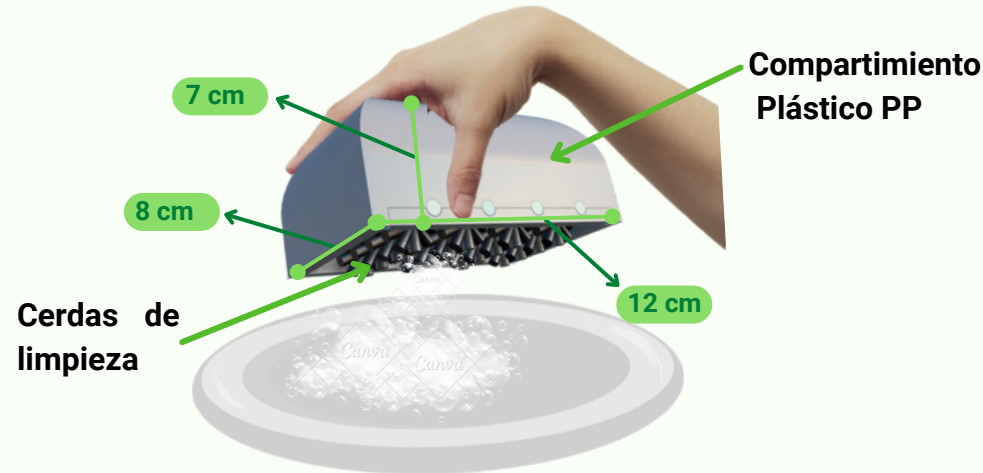
En **3 de cada 5** hogares notaron un alza en el precio del lava loza liquido producto de la inflación.



Con ROLL WASH buscamos incentivar el uso de lava loza en barra, ya que este es más económico y eficaz que el liquido.

## MODELO

Es un artefacto diseñado para el lavado de loza en el hogar, mediante una barra solida de lavalozas contenida en el interior del artefacto que esta diseñado a base plástico reciclado.



## FUNCIONAMIENTO

Dispone de cerdas en forma de rodillos los cuales al ser deslizados sobre una superficie, giran para tener contacto con la barra que esta dentro de la caja contenedora, para así poder generar espuma y limpiar la superficie sucia.

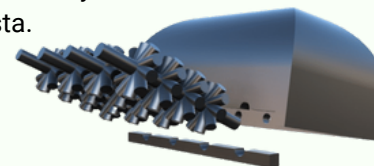
## USUARIO

Toda persona a cargo de las tareas del hogar con conciencia en los gastos del hogar.



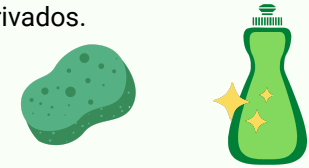
## MANTENIMIENTO

Las cerdas de ROLL WASH son desmontable lo que permite la limpieza de la caja contenedora de la barra y asimismo el cambio de esta.



## COMPETENCIA

La principal competencia de nuestro producto son las esponjas de limpieza y sus derivados.



## BENEFICIOS

- ✓ Ahorro de dinero en compra de lava loza
- ✓ Innecesidad de compra de esponjas
- ✓ Compartimento de larga vida útil
- ✓ Permite limpieza de superficies

## CUALIDADES

- Antibacteriano
- Material resistente a caídas
- Cerdas suaves y anti rayones
- Antioxidante

## DATOS

- Un lava loza en barra rinde hasta un 70% más que un lava loza liquido.
- La vida útil de una esponja es de máximo una semana.
- La vida útil de un lava loza en barra es de 3 meses aproximadamente.