

TWIST STICK

Contexto

Los adultos mayores con atrofiamento muscular en el tren inferior suelen utilizar bastones para mejorar su autonomía. Sin embargo, estos no siempre proporcionan el apoyo necesario, o no están a un fácil acceso en caso de necesitarlo.

Buscamos identificar una situación cotidiana en la que nuestro usuario enfrenta constantemente un entorno con poco apoyo y difícil acceso al bastón. Descubrimos que la cama presenta un problema significativo: es un lugar blando y no proporciona un soporte adecuado. Además, el bastón, durante la noche, tiende a caerse de su lugar, aumentando la dificultad de acceso.

Oportunidad

El atrofiamento muscular en el tren inferior **difficulta levantarse, sentarse** y caminar. Siendo el bastón el más utilizado, el cual ayuda, pero este se puede mejorar.

Usuario

Adultos mayores con atrofia muscular en el tren inferior que utilizan un bastón como ayuda técnica para su movilización diaria.

Objetivo

Buscamos otorgar más utilidades prácticas a uno de los aparatos más utilizados: el bastón. Donde tenemos como objetivo crear un soporte en la cama, **creando un lugar de apoyo firme, seguro y accesible.**

Ventajas

Genera un lugar de apoyo para **pararse**
Genera un lugar de apoyo para **sentarse**
Deja el bastón en un lugar **accesible**

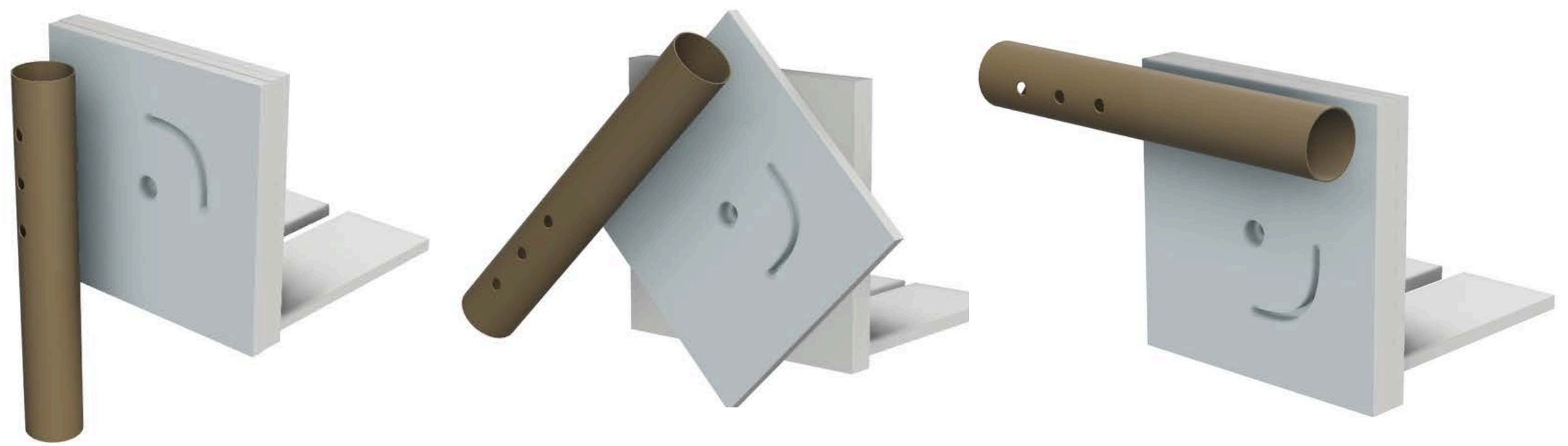
Recepción

De los usuarios

- ✓ Simple de usar
- ✓ Genera ayuda inmediata
- ✓ No influye en el espacio del usuario

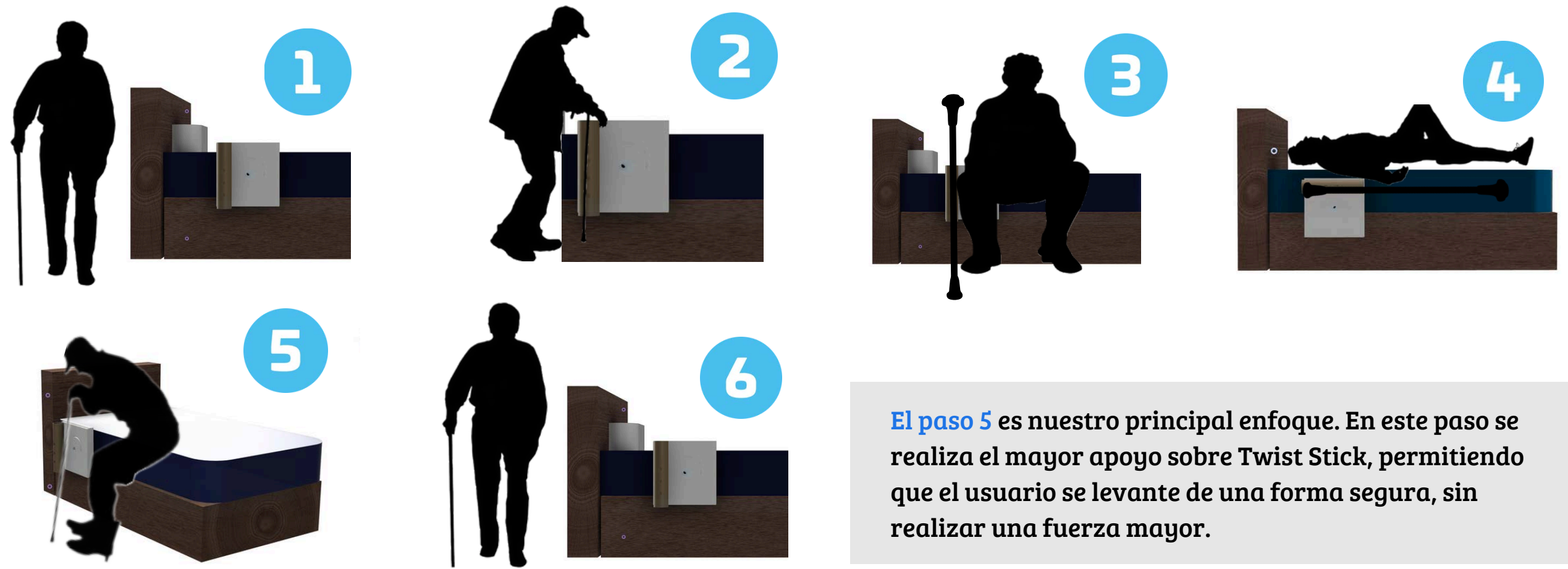
¿QUE ES TWIST STICK?

Es un mecanismo de **doble funcionalidad** que genera **lugar de apoyo** a la vez asegura el bastón en el lateral de la cama de los usuarios y permite un lugar de fácil acceso al bastón.



Ciclo de uso

Dimensiones: 20x20 cm; Largo tubo: 30 cm



El paso 5 es nuestro principal enfoque. En este paso se realiza el mayor apoyo sobre Twist Stick, permitiendo que el usuario se levante de una forma segura, sin realizar una fuerza mayor.