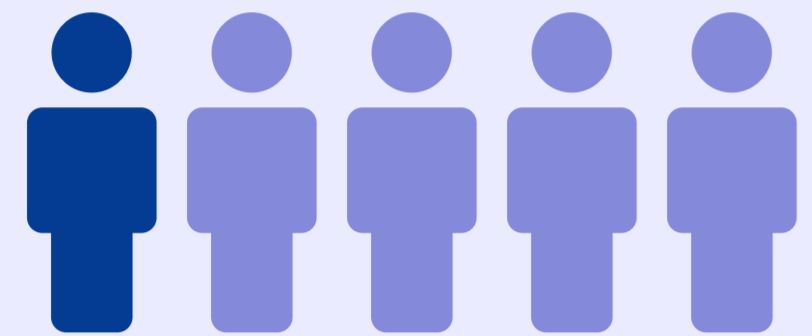




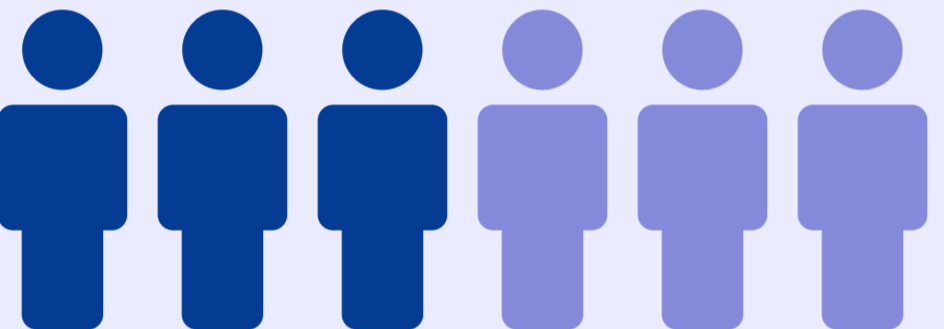
Contexto

20 % 

De los adultos mayores presenta algún grado de dependencia.

(España, M., 2016)

Esto es producto de diferentes enfermedades, ya sean patológicas, físicas o mentales. Además,

Hasta 45 % 

De los adultos mayores en Chile presentan incontinencia urinaria

(Vallejos, G., Rojas, R. G., Valdevenito, 2019)

Se definió al usuario como adultos mayores con incontinencia urinaria, con el fin de aprovechar su contexto.

Objetivo

Detectar posibles indicios de patologías a través de anomalías en la orina, contribuyendo a la detección temprana de enfermedades para evitar la dependencia y aportar a la autonomía del adulto mayor.

¿Qué es ?

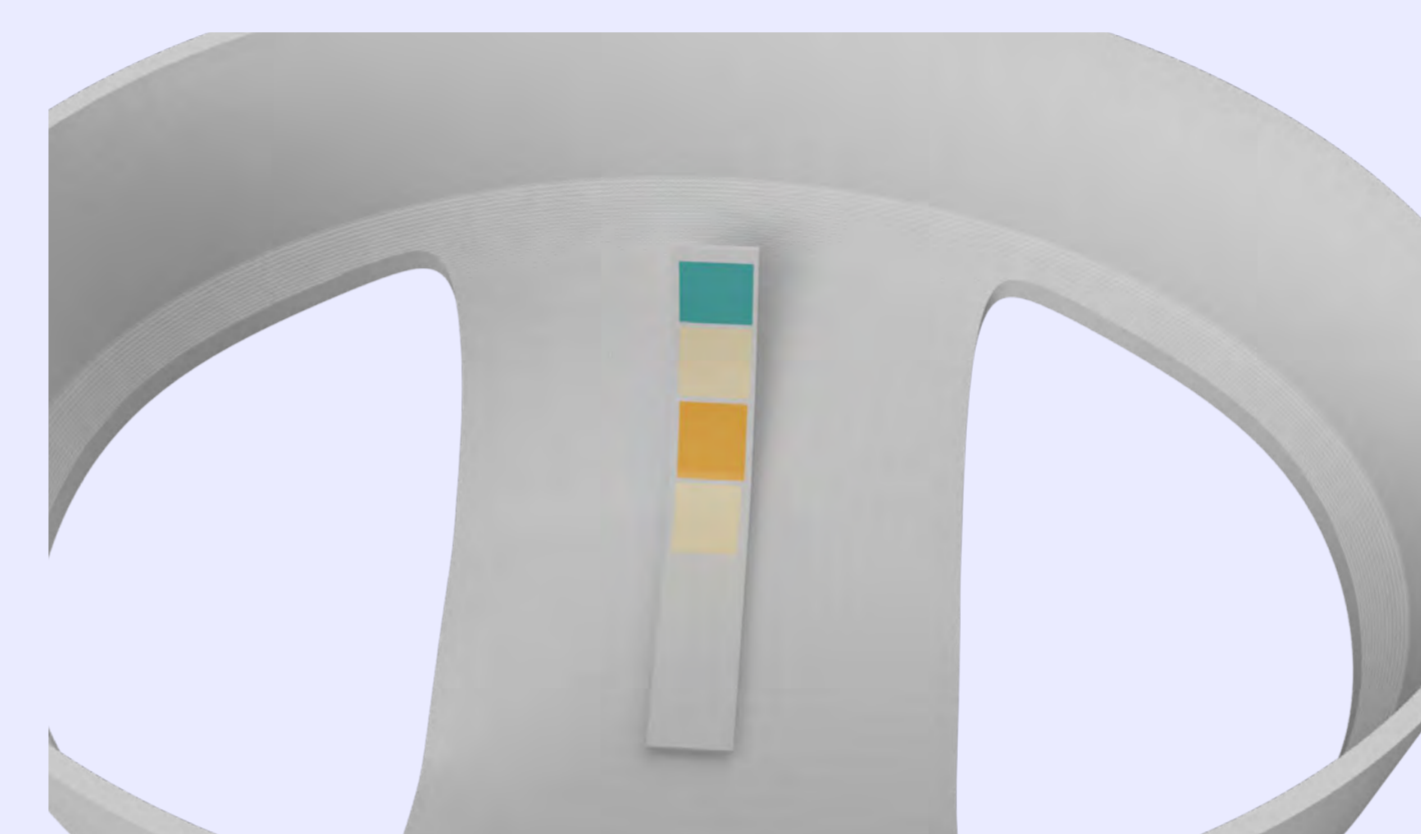
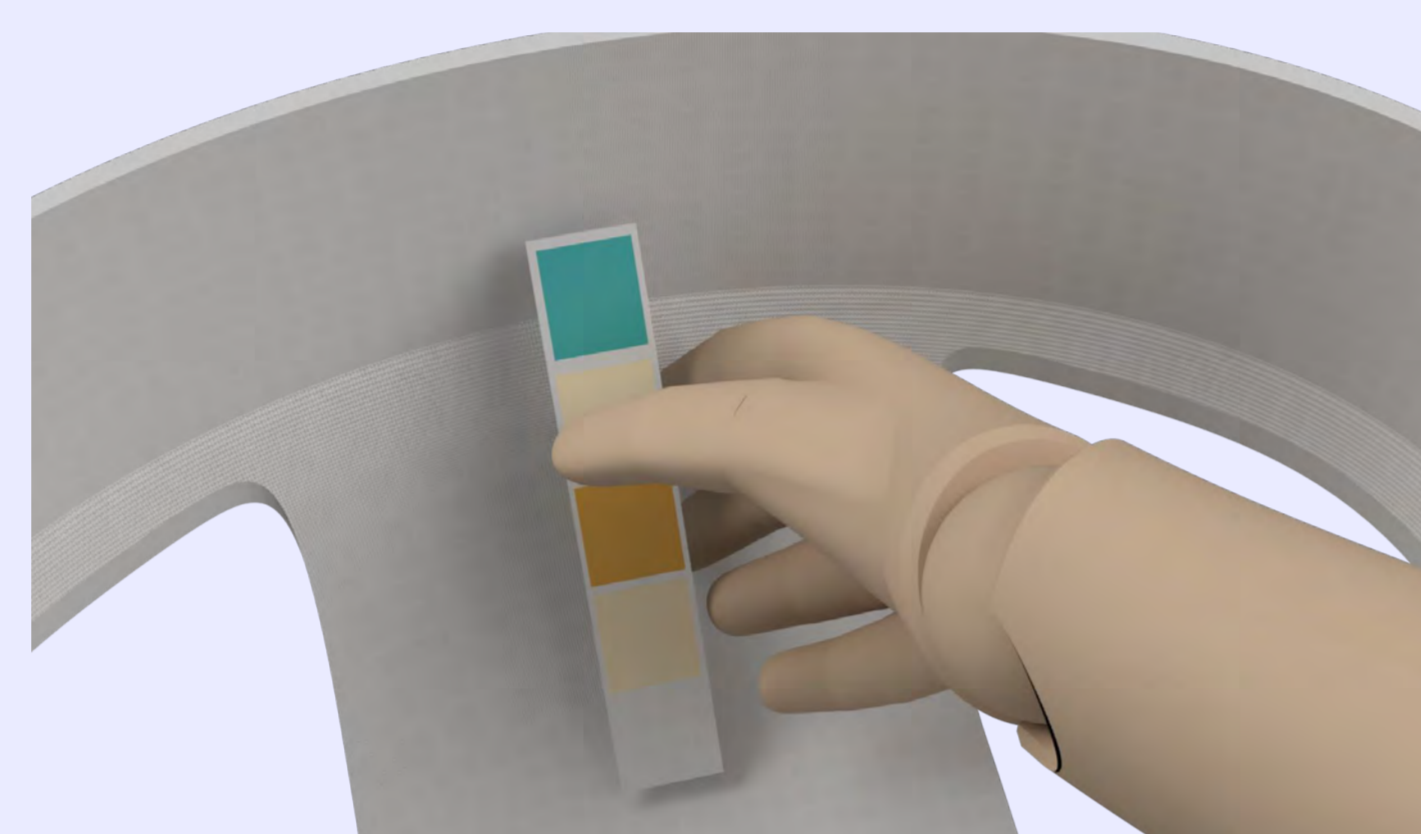
MedProtect es una banda con reactivos de colores capaz de adherirse a pañales y toallitas. Los reactivos muestran anomalías en la composición de la orina.

Características

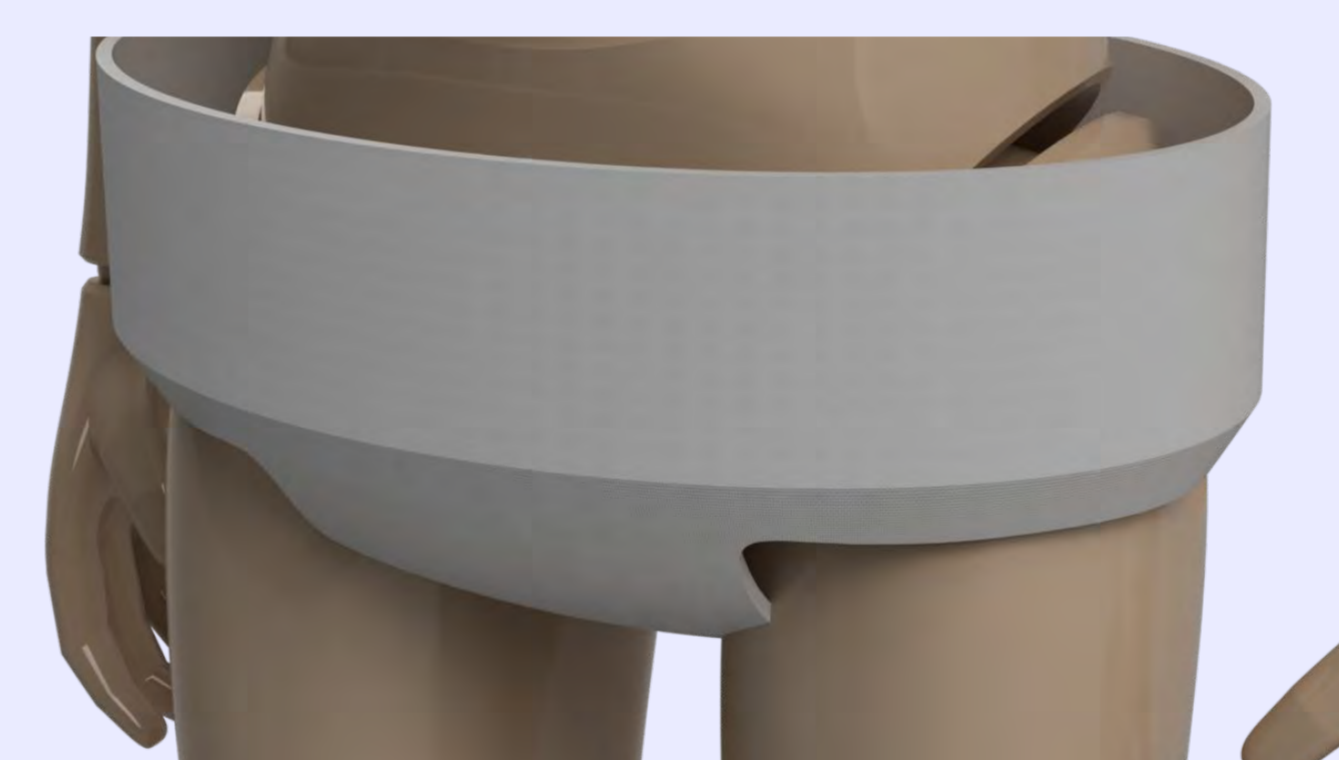
-  Precisión razonable
-  Diseño intuitivo
-  Cómodo de usar
-  Poco invasivo

Modo de uso

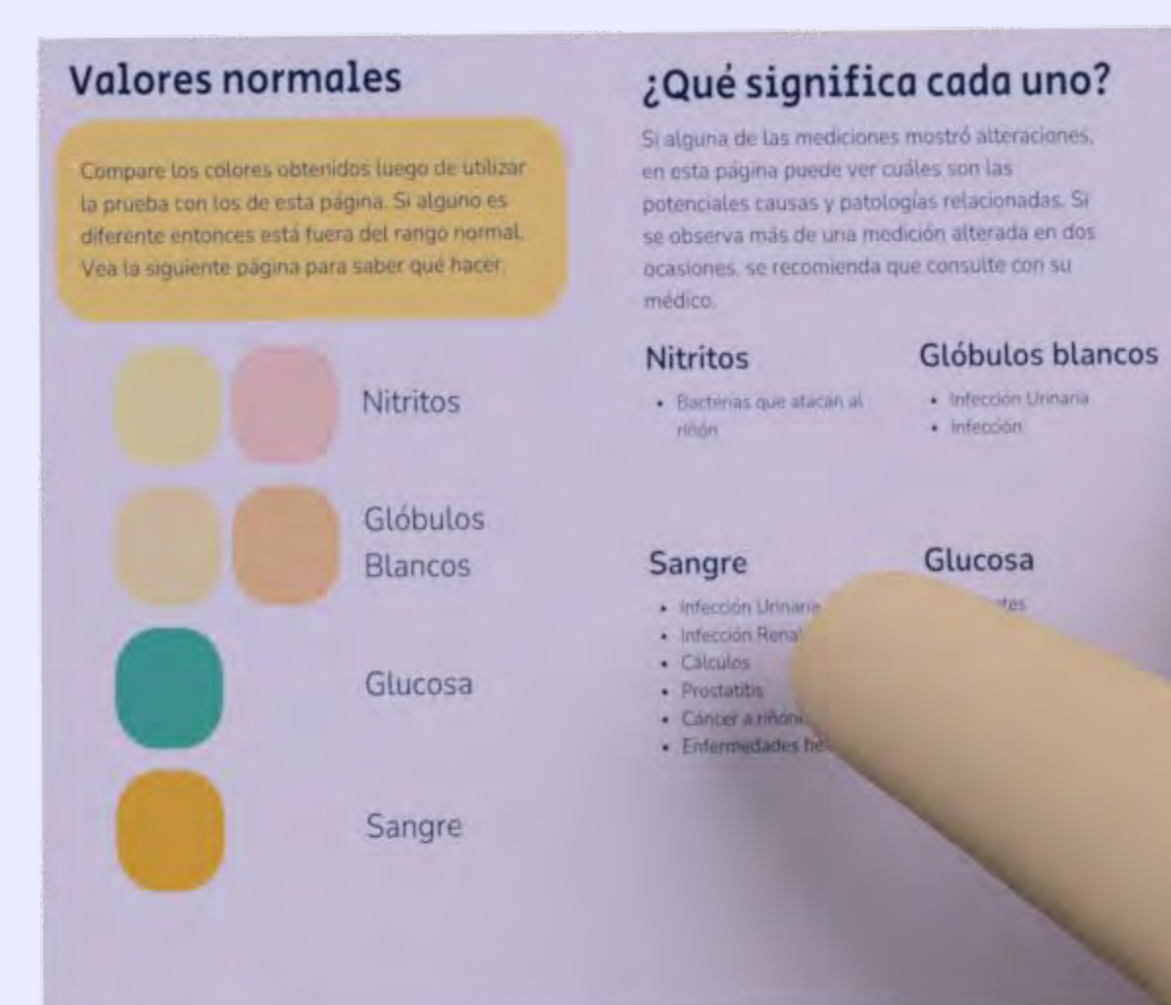
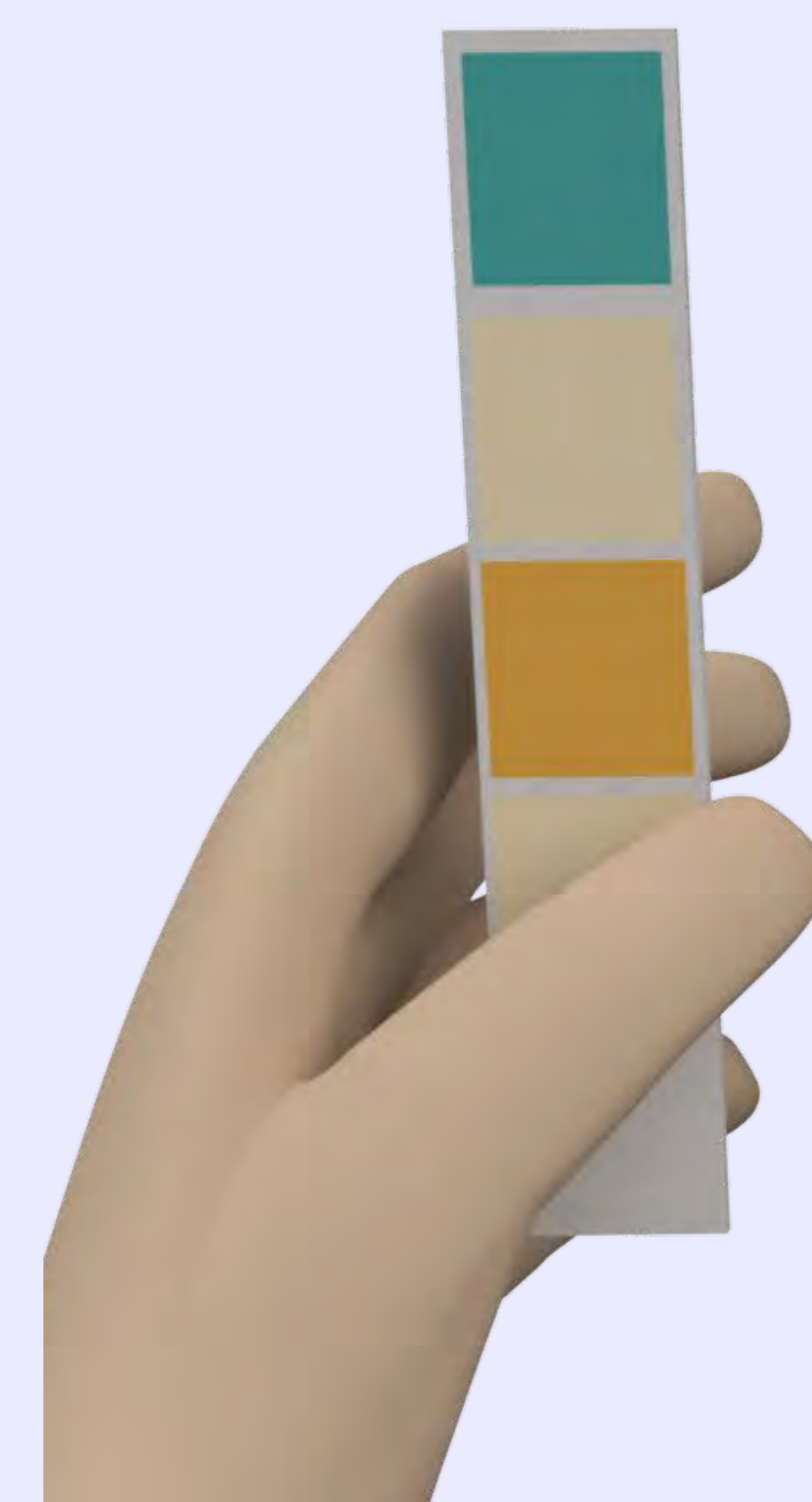
1 Se adhiere la tira al pañal en la parte frontal interna.



2 Se coloca el pañal procurando que la tira esté en su posición y se utiliza de manera normal.

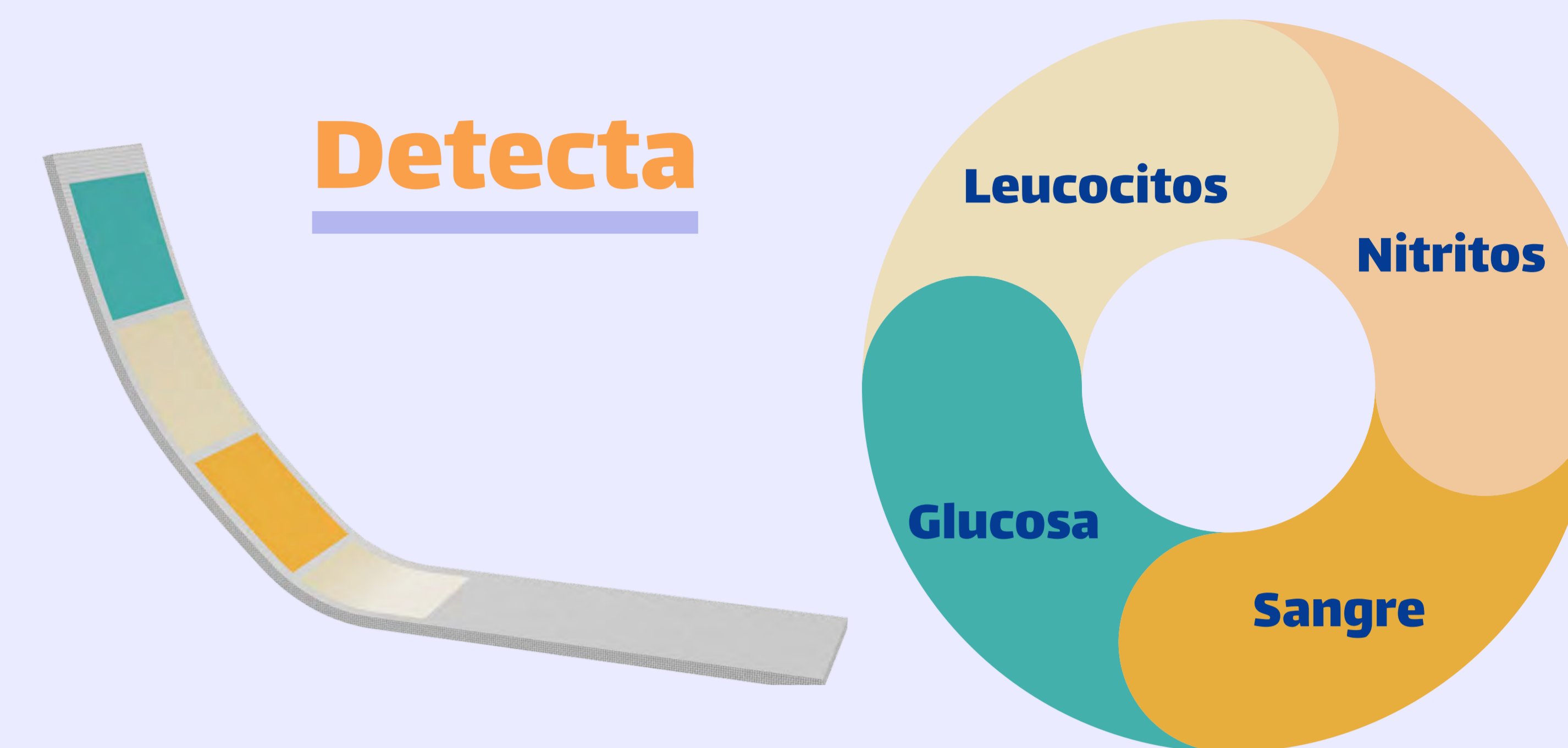


3 Al cambiar el pañal se remueve la tira y se comparan sus colores con los que muestra el folleto incluido. En caso de encontrar una anomalía, siga las recomendaciones indicadas.



¿Cómo funciona la detección de sustancias en la orina ?

Existen sustancias que reaccionan con indicadores específicos, cambiando de color y permitiendo generar un método de detección.



Indicando posible



Los resultados no son 100% exactos, pero dan un buen indicio para hacerse un examen y así ayudar a la detección temprana de enfermedades

Estudios realizados a métodos de detección similares muestran que con una **precisión de un**

61 %

Al dar positivo

81 %

Al dar negativo

son métodos útiles como herramientas para llevar a cabo un test clínico preventivo.

(Eriksen, Bing-Jonsson, 2016)

El folleto cumple la función de advertir al adulto mayor o su cuidador sobre anomalías e indicaciones para ir a un medico. **Importante: El folleto no reemplaza a un doctor por sí solo. Entrega recomendaciones pero no diagnósticos certeros.**